

## Rampe Tiroir TRAIT D'UNION®

*La solution d'accessibilité des commerces et des ERP*

**Permettre l'accès aux personnes à mobilité réduite :**

- Sans emprise permanente sur le domaine public
- Sans modification de façade
- Sans perte de surface commerciale

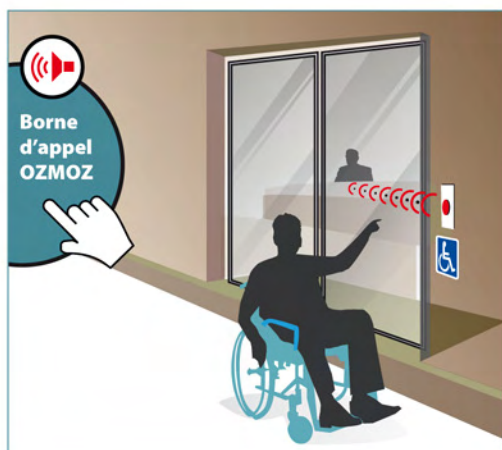


**Franchir une marche**



# Rampe Tiroir TRAIT D'UNION®

La solution d'accessibilité des commerces et des ERP



Borne d'appel OSMOZ



OUVERTURE ≈ 15"



**La loi du 11 février 2005 sur légalité des droits et des chances des personnes handicapées oblige les établissements recevant du public à être accessibles.**

**La Rampe Tiroir TRAIT D'UNION® est un dispositif dérogatoire innovant d'aide au franchissement d'une marche pour les personnes à mobilité réduite.**

## Caractéristiques

**La Rampe Tiroir TRAIT D'UNION® est composée d'un boîtier métallique dans lequel coulisse deux rampes indépendantes l'une de l'autre.**

- Encastree dans le seuil sous la porte d'entrée, sa faible épaisseur de 4,5 cm permet de l'installer dans la plupart des cas.
- Grâce à ses deux rampes indépendantes, la rampe Tiroir TRAIT D'UNION® s'adapte aux dévers et à la pente des trottoirs. Lors de forts dévers, les rampes sont bizeautées.
- Le maniement des rampes s'opère par des sangles intégrées.
- La Rampe Tiroir TRAIT D'UNION® Recouvrable est la version prévue pour recevoir un carrelage ou un tapis de faible épaisseur : 2 cm maximum. Une fois installée, cette rampe est discrète, seul le bandeau en nez de marche est visible.
- Dimensions : **Largeur 80 à 140 cm. Longueur 80 à 120 cm.** Consultez-nous pour des dimensions spécifiques.
- Charge admissible : **300 Kg.** Contactez-nous pour les modèles renforcés.
- Revue de conformité annuelle préconisée par le fabricant.

## Sécurité

- Une signalitique contrastée est apposée sur chaque rampe à destination des personnes mal voyantes.
- Revêtement supérieur en aluminium antidérapant, carrelage ou tapis.

## Mode d'Emploi

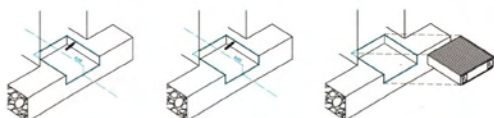
- La personne à mobilité réduite signale sa présence au moyen de la **Borne d'appel OSMOZ.**
- Une personne de l'établissement se déplace et déploie les deux rampes au moyen des sangles de manœuvre prévues à cet effet.
- Une aide au franchissement peut être proposée.
- Les rampes sont repliées après utilisation pour libérer l'espace public.
- **Mode d'emploi complet sur [www.mydl.fr](http://www.mydl.fr)**

## Une signalitique forte et efficace

- La bavette contre-marche est sérigraphiée. Un pictogramme et une vitrophanie indiquent que l'établissement est accessible à toute personne à mobilité réduite.

## Pose

- La Rampe Tiroir TRAIT D'UNION® est scellée dans la marche.



Tracer

Découper

Poser

**Mydl**  
solutions  
d'accessibilité

Membre fondateur  
de l'association AFPAPH  
Association de Fabricants  
pour l'Accessibilité  
des Personnes Handicapées

[www.mydl.fr](http://www.mydl.fr) - [contact@mydl.fr](mailto:contact@mydl.fr) - +33 (0)1 80 96 36 80



**S2M**  
113 Bd du Sablier  
13008 - Marseille  
Tél/fax 04 91 73 02 94  
[www.s2mpaca.com](http://www.s2mpaca.com)  
[contact@s2mpaca.com](mailto:contact@s2mpaca.com)

Distributeur PACA