

mydr

solutions
d'accessibilité

Signalisation
Marquage
Maintenance



S2M

Distributeur PACA

Rampe automatique TRAIT D'UNION

Agence ouverte, Porte battante, Commande intérieure

Mode d'emploi

Rampe automatique TRAIT D'UNION

Agence ouverte - Porte battante - commande intérieure

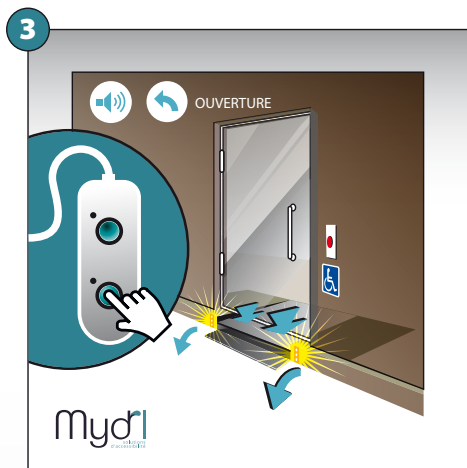


1 - Appel et prise en considération de la personne en fauteuil



2 - Verrouillage des portes mise en route du signal sonore et visuel

Depuis le boîtier de commande à l'intérieur, appuyer sur le bouton bas en pression maintenue



3 - Ouverture du volet et sortie des rampes.
Maintenir la pression jusqu'à l'ouverture totale des rampes.



4 - Les rampes arrivent en fin de course, la porte se déverrouille et s'ouvre.
Maintenir la pression jusqu'à l'éclairage du voyant de fin de course.

ATTENTION : vous devez refermer la rampe après chaque utilisation



≈ 10 secondes



5 - Porte ouverte et rampes en service. La personne en fauteuil entre.



6 - Fermeture et verrouillage de la porte, début de la fermeture des rampes. Signal sonore et visuel actif. Appuyer sur le bouton haut en pression maintenue



7 - Un fois la porte fermée, repli des rampes avec un signal sonore et visuel, puis déverrouillage de la porte. Maintenir la pression jusqu'à la fermeture totale des rampes.



8 - Bouton d'appel à l'intérieur pour la manoeuvre d'ouverture des rampes et de la porte. Fermeture totale des rampes et du volet voyant fin de course haut allumé.



S2M

113 Bd du Sablier
13008 - Marseille

Tél/fax 04 91 73 02 94
www.s2mpaca.com
contact@s2mpaca.com



29 rue de Balzac
94190 Villeneuve Saint Georges
www.mydl.fr

Tel. +33 (0)1 70 92 93 32
Fax +33 (0)1 70 92 93 33
Mail : contact@mydl.fr